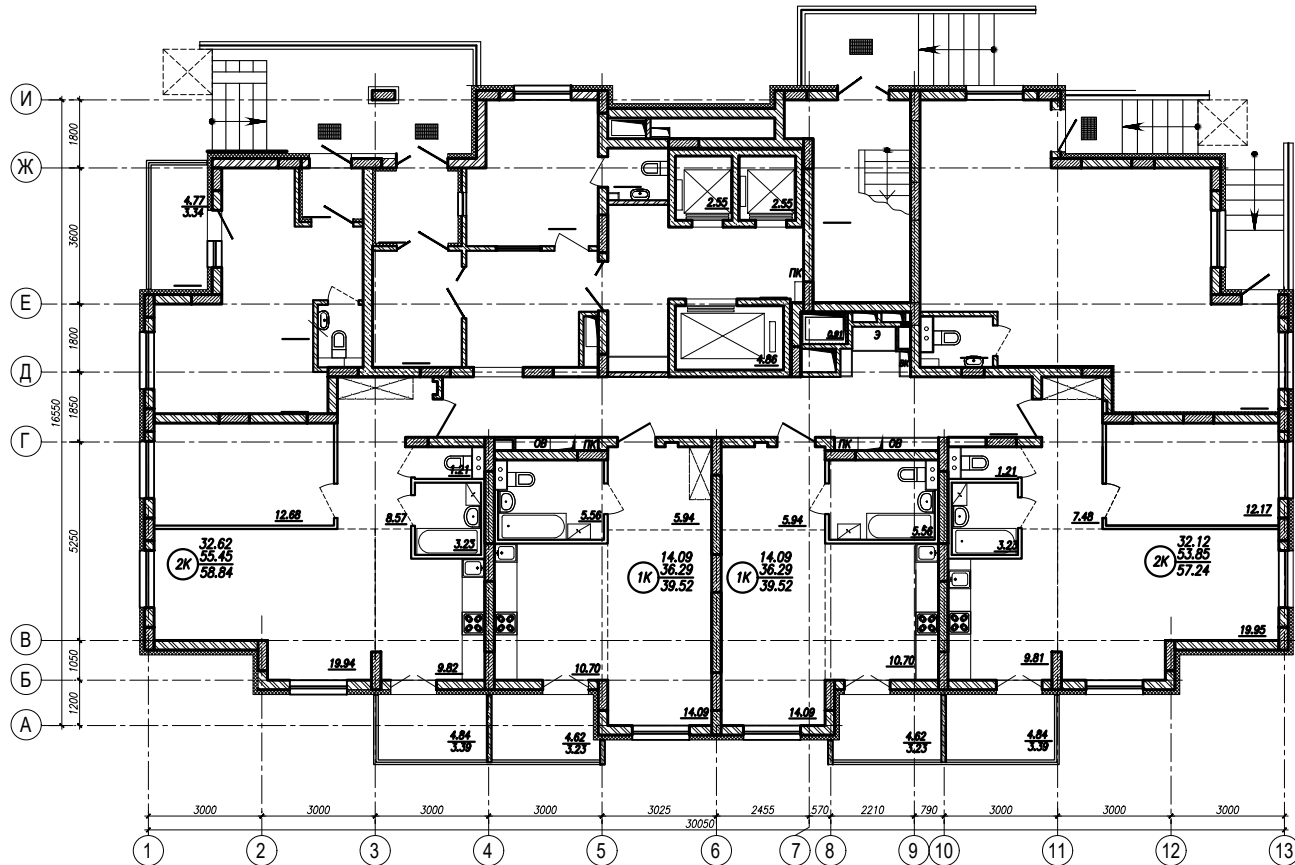


План 1 этажа



ЭКСПЛИКАЦИЯ ПОМЕЩЕНИЙ АДМИНИСТРАТИВНОГО И ОБЩЕГО ПОЛЬЗОВАНИЯ

НОМЕР ПОМЕЩЕНИЯ	НАИМЕНОВАНИЕ	ПЛОЩАДЬ М ²
1	Лестничная клетка	14.35
2	Тамбур тепловой 1	3.96
3	Тамбур тепловой 2	7.12
4	Помещение консервэра	12.35
5	Коридор	35.52
6	С/у	2.07
7	Лифт-холл	12.99
8	Поджия административного помещения	3.34
9	Административно-торговое помещение	51.27
10	С/у административно-торгового помещ	2.05
11	Административное помещение	22.79
12	Входной тамбур администр. помещения	2.09
13	С/у административного помещения	1.61
Итого:		171.51

Согласовано:

Инв. N подл. | Подпись и дата | Взам. инв. N

16-03/1-1-AP			
Строительство группы жилых домов (3-х этажный комплекс) и проектируемой улицы №9 (продолжение ул.Лопаткина) на территории микрорайона №1 жилого района Угольное в г. Копье Минского района. Жилой дом №35 по генплану с подземной гараж-стоянкой			
Изм.	Кол. ч.	Лист	из док.
		Пооп.	Лист
Жилой дом №35 по генплану с подземной гараж-стоянкой			Стация Лист Листов
			С 4
План 1 этажа			Частное предприятие "Оптимастройпроект"